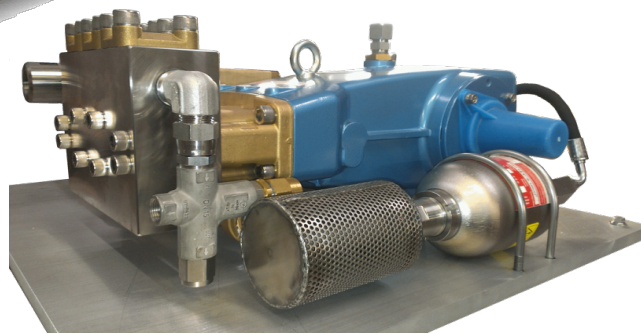


CaviBlaster 2040-ROV

Veículo operado remotamente, 20 gpm e 4.000 psi



Especificações e Opções

Um sistema de limpeza hidráulica submersível compacto e poderoso compatível com uma ampla gama de Work Class ROVs.

Acessórios incluídos:

Lança de 100% empuxo frontal.



| Dimensões | |
|-------------|---------------------|
| Comprimento | 24" / 60 cm |
| Largura | 36" / 91 cm |
| Altura | 15" / 38,1 cm |
| Peso | 350 libras / 160 kg |

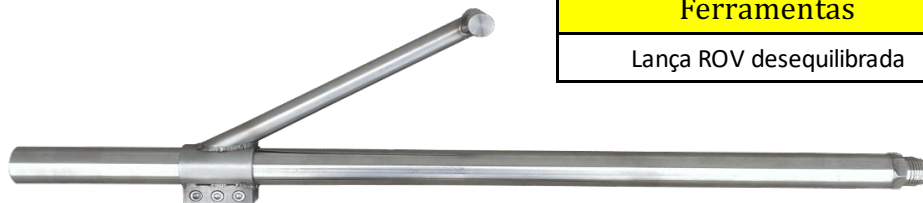
| Motor | |
|-----------------------|------------------------------|
| Sistema de direção | Condução direta |
| Fabricante / Modelo | Cruz, Alume. Corp. |
| Motor | Palheta Rotativa Hidráulica |
| Seze cu. Polegadas | 6.15CIR |
| Hid. Pressão de Fluxo | 33gpm/122lpm-3.000psi/160Bar |

| Ideal para |
|------------------------------|
| Operações em águas profundas |
| Píeres, Estacas e Paredões |
| Equipamento de corrida |
| Operações offshore |

| Sistema de Bomba | |
|-----------------------|---------------------------|
| Bomba de pressão | CAT 3560 |
| Material / Tipo Bomba | SS/Latão - Positivo Disp. |
| Quociente de vazão | 20 gpm / 76 lpm |
| Pressão do Bocal | 4.000 psi / 275 Bar |
| Diâmetro da Mangueira | 3/4" |

| Dimensões da Embalagem | |
|------------------------|--------------------------|
| Paleta 48x24x50" | 400 libras de peso bruto |

| Ferramentas |
|--------------------------|
| Lança ROV desequilibrada |



* Preços e especificações sujeitos a alterações sem aviso prévio